

Kağıtsız Kayıt Cihazı



OPR500

Cihaz Özellikleri

5.7" 640 x 480 Dokunmatik Renkli TFT Ekran
32GB Flash Hafıza
12 Kanala Kadar Universal İzole Analog Giriş
32 Adete Kadar Sanal Kanal Oluşturma
16 Bit Yüksek Çözünürlüklü Örnekleme
48 Kanala Kadar 24V Logic Dijital Giriş
24 Kanala Kadar Röle Çıkışı
8 Adet Analog Çıkış (0/4-20mA veya 0/2-10V)
10/100 Mbit Ethernet Girişi
RS485 Modbus RTU (İzole)
Transmitter Besleme Çıkışı (24V)
220Vac Besleme Girişi
2 Adet USB2.0 Port
VGA Monitor Çıkışı

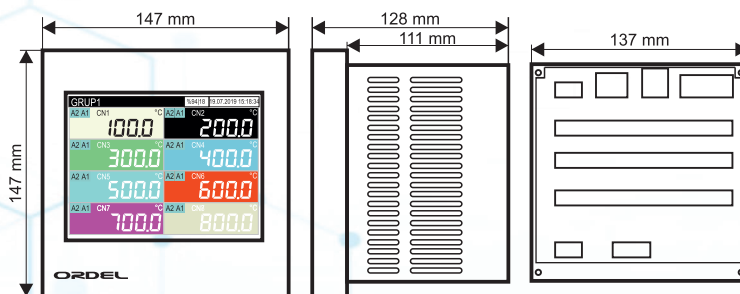
Pt-50, Pt-100, Pt-500, Pt-1000, Ni-100, Ni-120, Ni-200,
Ni-500, Ni-1000, NiFe-604, NiFe-507, 0-50mV, 0-1V, 0-10V,
2-10V, 0-20mA, 4-20mA,
TC-B,E,J,K,L,N,R,S,T,U Giriş Tipleri
E-Mail Gönderebilme
USB Flash Disk İle Veri Yedekleme
USB Mouse / Klavye Desteği
TCP İle Data Akışı
Otomatik veya Manuel Süreç Yönetimi
Web Server Özelliği
Zamana veya Olaya Göre Alarm Çıkışı
Kanallar Arası Matematiksel İşlemler Yapabilme Özelliği
(Kanallar Arası Ortalama al, Toplama, Çıkarma, Bölme vb.)
Totalizer Özelliği
Grafik, Bar ve Tablo Gösterim Biçimleri
Türkçe ve İngilizce Dil Desteği

OPR500 Model cihazlar, 640 x480 piksel çözünürlüklü dokunmatik ekrana sahip endüstriyel bir kağıtsız kayıt cihazıdır. Bir çok proses değişkeninin sıcaklık, basınç, hız, seviye, nem, akım, gerilim, direnç ve diğer fiziksel birimlerin ölçmek ve kendi üzerinde kayıt etmesi amacı ile tasarlanmıştır. Gıda, Plastik, Demir Çelik, Kimya, Metalurji, Çimento, Seramik, Petro-Kimya, Rafineriler, Cam ve diğer sanayi dallarında kullanılmaktadır. Tasarım aşamasında uluslararası standartlara uyum, güvenilirlik ve kullanım kolaylığı temel alınmış ergonomik cihazlardır.

Giriş Tipleri

Sensör Tipi	Standart	Min.	Max.
Tip-T (Cu-Const)	IEC60584	-200 °C	300 °C
Tip-U (Cu-Const)	IEC60584	-200 °C	600 °C
Tip-J (Fe-Const)	IEC60584	-200 °C	800 °C
Tip-L (Fe-Const)	IEC60584	-200 °C	900 °C
Tip-K (NiCr-Ni)	IEC60584	-200 °C	1200 °C
Tip-E (Cr-Const)	IEC60584	-200 °C	1200 °C
Tip-N (Nicrosil-Nisil)	IEC60584	0 °C	1200 °C
Tip-S (Pt%10Rh-Pt)	IEC60584	0 °C	1500 °C
Tip-R (Pt%13Rh-Pt)	IEC60584	0 °C	1600 °C
Tip-B (Pt%18Rh-Pt)	IEC60584	0 °C	1800 °C
Rezistans Termometreler		-200 °C	850 °C
0 / 4-20 mA		0 mA	20 mA
0 / 2-10 VDC		0 VDC	10 VDC

Cihaz Ölçüleri



Pano Kesiti = 138 ± 0,5 mm x 138 ± 0,5 mm

Teknik Özellikler

Besleme Gerilimi (PS)	115-230 Vac +%10-%15 18-32 Vdc +%10-%20
Güç Tüketimi	6W, 10VA
Üniversal Sensör Girişi (S1)	Termokupl : B,E,J,K,L,N,R,S,T,U İki Telli Transmitter = 4-20mA Resistans Termometre : Pt-50, Pt-100, Pt-1000, Ni-100, Ni-120, Ni-200, Ni-500, Ni-1000, NiFe-604, NiFe-507 Akım = 0/4-20mA Gerilim = 0-50mV, 0-1V, 0/2-10V
Analog Giriş Sayısı	Maksimum 12 Kanal (Kodlamada seçilen konfigürasyona göre)
Röle Çıkış Sayısı	Maksimum 24 Adet Röle Çıkışı 250Vac 10A (Kodlamada seçilen konfigürasyona göre)
Kontak Ömrü	Yüksüz : 10.000.000 anahtarlama 250V 10A Rezistif yükte : 1.000.000 anahtarlama
Transmitter Besleme (TX)	24Vdc (I _{sc} = 30 mA)
Digital Giriş Sayısı	32 Kanal Giriş
Ekran	5,7" , 640 x 480 çözünürlük, Renkli Dokunmatik Ekran
Analog Giriş Sayısal Çevirici	16 Bit (İzole her kanal için)
Hafıza	32 GB
Maksimum Sanal Kanal Sayısı	32 Adet sanal kanal tanımlama
İletişim	10 - 100 Mbit Ethernet RS485 - 1 adet USB giriş
Doğruluk	+/- %0,2
Ortam Sıcaklığı	Çalışma : -10...+55°C Depolama : -20...+65°C
Koruma Sınıfı	Ön Panel = IP54 Arka Panel = IP20
Ölçüler	Genişlik : 147 mm Yükseklik : 147 mm Derinlik : 128 mm
Pano Kesim Ölçüleri	138,5 +/-0,5 mm x 138,5 +/-0,5 mm
Ağırlık	2 Kg (Donanıma göre ağırlık değişebilir.)

OPR500 - A - / B - / C - /

A Modülünün Tipi :

- 0 = Yok
- 1 = Analog Giriş (Standart)
- 2 = Röle Çıkışı
- 3 = Dijital Giriş
- 4 = Dijital Çıkış
- 5 = Analog Giriş (Adım Kontrol)
- 6 = Analog Çıkış (mA)
- 7 = Analog Çıkış (V)

A Modülü Sensör Tipleri :

- 0 = Yok
- 1 = TC : B, E, J, K, L, N, R, S, T, U
RT : Pt-50, Pt-100, Ni-100, Ni-120
Akım : 0/4-20mA
Gerilim : 0-50mV, 0-1V, 0/2-10V
- 2 = TC : B, E, J, K, L, N, R, S, T, U
RT : Pt-1000, Ni-200, Ni-500, Ni-1000, NiFe-604, NiFe-507
Akım : 0/4-20mA
Gerilim : 0-50mV, 0-1V, 0/2-10V

A Modülü Giriş Sayısı :

- 04 = 4 Adet Analog Giriş
- 08 = 8 Adet Röle Çıkışı
- 16 = 16 Adet Dijital Giriş
- 16 = 16 Adet Dijital Çıkış
- 08 = 8 Adet Analog Çıkış
- 10 = 10 Adet Analog Çıkış

B Modülünün Tipi :

- 0 = Yok
- 1 = Analog Giriş (Standart)
- 2 = Röle Çıkışı
- 3 = Dijital Giriş
- 4 = Dijital Çıkış
- 5 = Analog Giriş (Adım Kontrol)
- 6 = Analog Çıkış (mA)
- 7 = Analog Çıkış (V)

B Modülü Sensör Tipleri :

- 0 = Yok
- 1 = TC : B, E, J, K, L, N, R, S, T, U
RT : Pt-50, Pt-100, Ni-100, Ni-120
Akım : 0/4-20mA
Gerilim : 0-50mV, 0-1V, 0/2-10V
- 2 = TC : B, E, J, K, L, N, R, S, T, U
RT : Pt-1000, Ni-200, Ni-500, Ni-1000, NiFe-604, NiFe-507
Akım : 0/4-20mA
Gerilim : 0-50mV, 0-1V, 0/2-10V

B Modülü Giriş Sayısı :

- 04 = 4 Adet Analog Giriş
- 08 = 8 Adet Röle Çıkışı
- 16 = 16 Adet Dijital Giriş
- 16 = 16 Adet Dijital Çıkış
- 08 = 8 Adet Analog Çıkış
- 10 = 10 Adet Analog Çıkış

C Modülünün Tipi :

- 0 = Yok
- 1 = Analog Giriş (Standart)
- 2 = Röle Çıkışı
- 3 = Dijital Giriş
- 4 = Dijital Çıkış
- 5 = Analog Giriş (Adım Kontrol)
- 6 = Analog Çıkış (mA)
- 7 = Analog Çıkış (V)

C Modülü Sensör Tipleri :

- 0 = Yok
- 1 = TC : B, E, J, K, L, N, R, S, T, U
RT : Pt-50, Pt-100, Ni-100, Ni-120
Akım : 0/4-20mA
Gerilim : 0-50mV, 0-1V, 0/2-10V
- 2 = TC : B, E, J, K, L, N, R, S, T, U
RT : Pt-1000, Ni-200, Ni-500, Ni-1000, NiFe-604, NiFe-507
Akım : 0/4-20mA
Gerilim : 0-50mV, 0-1V, 0/2-10V

C Modülü Giriş Sayısı :

- 04 = 4 Adet Analog Giriş
- 08 = 8 Adet Röle Çıkışı
- 16 = 16 Adet Dijital Giriş
- 16 = 16 Adet Dijital Çıkış
- 08 = 8 Adet Analog Çıkış
- 10 = 10 Adet Analog Çıkış

Monitör Çıkışı :

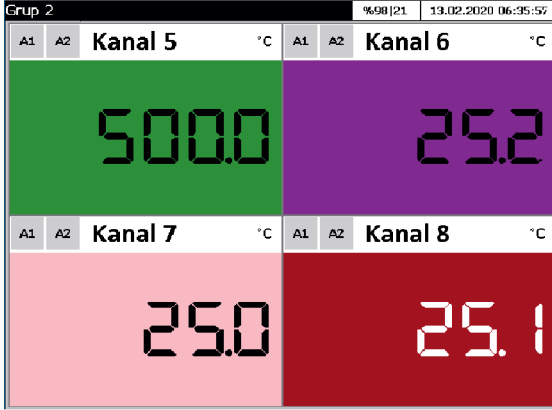
- 0 = Yok
- 1 = Var

VGA

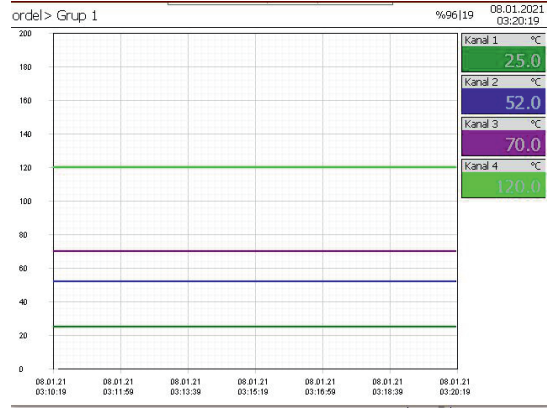
Not : OPR500 Cihazında 3 adet slot bulunmaktadır. Bu slotlar A,B,C modülü olarak tanımlanmıştır. Her modülün ayrı tanımlanması gerekmektedir.

Ekran Görüntüleri

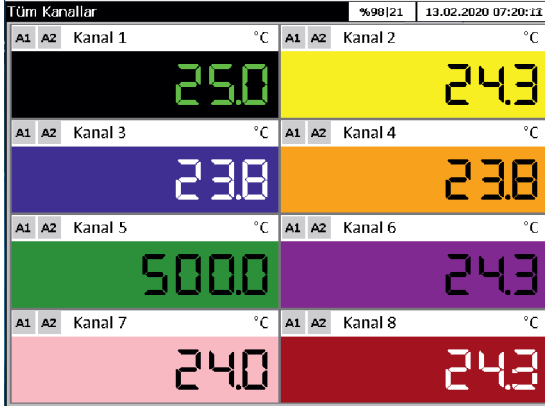
Panel Görünümü



Grafik Görünüm



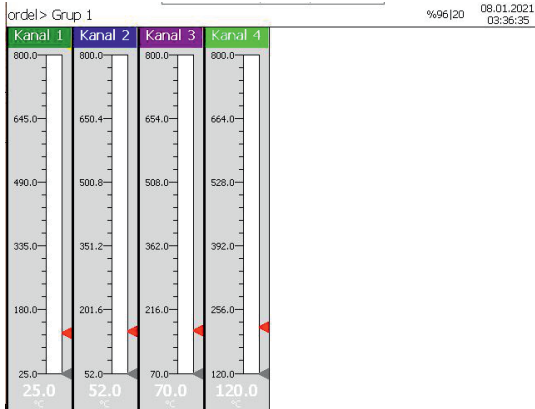
Tüm Kanallar Görünümü



Hareket Günlüğü

No	Tarih	Tip	Mesaj
31	08.01.2021 03:04:57	ItemUpdated	Kanal başlarıyla kaydedildi 1
30	08.01.2021 03:04:25	ItemUpdated	Grup başlarıyla kaydedildi Grup 1
29	08.01.2021 03:03:51	ItemUpdated	Kanal başlarıyla kaydedildi 4
28	08.01.2021 03:03:24	ItemUpdated	Kanal başlarıyla kaydedildi 3
27	08.01.2021 03:03:03	ItemUpdated	Kanal başlarıyla kaydedildi 2
26	08.01.2021 03:02:39	ItemUpdated	Kanal başlarıyla kaydedildi 3
25	08.01.2021 03:02:22	ItemUpdated	Kanal başlarıyla kaydedildi 2
24	08.01.2021 03:00:20	LoginSucceed	Kullanıcı girişi başarılı ordet
23	07.01.2021 13:59:45	PowerUp	Uygulama başlatıldı
22	06.01.2021 10:54:35	BackupCreationFailed	Yedekleme hatası
21	06.01.2021 10:54:25	LoginSucceed	Kullanıcı girişi başarılı ordet
20	06.01.2021 10:54:07	PowerUp	Uygulama başlatıldı
19	06.01.2021 10:53:52	BackupCreated	Yedekleme başarılı
18	06.01.2021 10:52:48	BackupCreated	Yedekleme başarılı
17	06.01.2021 10:52:02	ItemUpdated	Kanal başlarıyla kaydedildi 4
16	06.01.2021 10:51:45	ItemUpdated	Kanal başlarıyla kaydedildi 3
15	06.01.2021 10:50:12	BackupCreated	Yedekleme başarılı

Bar Görünüm



Kanal Verileri

Tarih	Kanal 1	Kanal 2	Kanal 3	Kanal 4
08.01.2021 03:31:28	25	52	70	120
08.01.2021 03:31:27	25	52	70	120
08.01.2021 03:31:26	25	52	70	120
08.01.2021 03:31:25	25	52	70	120
08.01.2021 03:31:24	25	52	70	120
08.01.2021 03:31:23	25	52	70	120
08.01.2021 03:31:22	25	52	70	120
08.01.2021 03:31:21	25	52	70	120
08.01.2021 03:31:20	25	52	70	120
08.01.2021 03:31:19	25	52	70	120
08.01.2021 03:31:18	25	52	70	120
08.01.2021 03:31:17	25	52	70	120
08.01.2021 03:31:16	25	52	70	120
08.01.2021 03:31:15	25	52	70	120
08.01.2021 03:31:14	25	52	70	120
08.01.2021 03:31:13	25	52	70	120
08.01.2021 03:31:12	25	52	70	120

Kayıtlar

Tarih	KanalNo	Değer	Durum
1/1/2006	4	96.4	OK
1/1/2006	3	96.2	OK
1/1/2006	2	96	OK
1/1/2006	1	96.2	OK
1/1/2006	4	96.4	OK
1/1/2006	3	96.2	OK
1/1/2006	2	96	OK
1/1/2006	1	96.2	OK
1/1/2006	4	96.4	OK
1/1/2006	3	96.2	OK
1/1/2006	2	96	OK
1/1/2006	1	96.2	OK
1/1/2006	4	96.4	OK
1/1/2006	3	96.2	OK
1/1/2006	2	96	OK
1/1/2006	1	96.2	OK
1/1/2006	4	96.4	OK
1/1/2006	3	96.2	OK
1/1/2006	2	96	OK
1/1/2006	1	96.2	OK
1/1/2006	4	96.4	OK
1/1/2006	3	96.2	OK