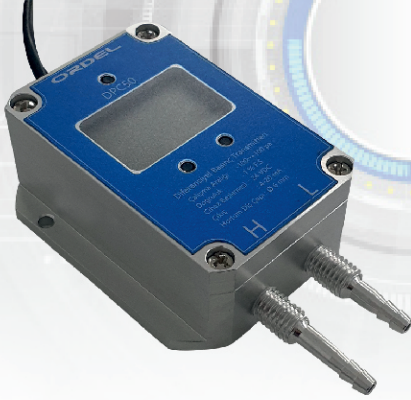


Göstergeli Fark Basınç Transmitteri



DPC50

DPC50 Serisi Cihazlar endüstriyel ortamdaki hava ve gaz Fark Basınç bilgilerini mikroişlemcili devre teknolojisiyle analog sinyale dönüştürerek başka bir sisteme aktarılmasını sağlayan elektronik cihazlardır. Zor koşullarda ölçüm yapabilmesi ve uzun ömürlü kullanım amacıyla alüminyum alaşımlı paslanmaz çelik gövdeli şekilde tasarlanmıştır. Hava kanalı ve fark basıncı ölçümüne ağırlıklı olarak ihtiyaç duyulan petrol, kimya, metalurji ve birçok sektörde özellikle de enerji santrallerinde yaygın olarak kullanılır.

Cihaz Özellikleri

Alüminyum Alaşımlı Paslanmaz Çelik Gövde
Minimum ve Maksimum Skala Ayarlama Özelliği
Yüksek Ölçüm Hassasiyetli ve Yüksek Kararlılık
Mikroişlemcili Fark Basınç Sensörü
İki Telli Bağlantı ile 4-20 mA Analog Çıkış
Üç Telli Bağlantı ile 0-5V ve 0-10V Analog Çıkış Seçenekleri
RS485 Seçeneği
24 VDC Besleme Gerilimi
PG7 Elektronik Bağlantı
5 Digit LCD Ekran

Teknik Özellikler

		4
Besleme Gerilimi (PS)	24 VDC	
Ölçüm Aralığı	-10...+10 kPa	
Arayüz	6 ve 8 mm	
Doğruluk	+0,5%FS	
Ölçüm Sıcaklığı	-40...+85°C	
Ortam Sıcaklığı	-20...+85°C	
Analog Çıkış Tipi	4-20 mA / 0-5V / 0-10V / RS485	
Elektriksel Bağlantı	Pg7 Elektrik Bağlantısı	
Ağırlık	500 gr	

Analog çıkış modülü :

- 1 = 4-20
- 2 = 0-10V
- 3 = Rs485
- 4 = 0-5V

(-),0 Basınç ölçümü :

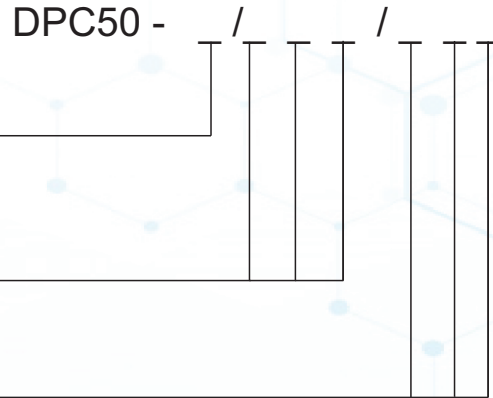
(Min) -100...0 mbar

Siparişte belirtiniz

(+),0 Basınç ölçümü :

(Max) 0...+100 mbar

Siparişte belirtiniz



Örnek Ürün Kodlaması

- DPC50-2/000/100 → 0...-100 mbar
- DPC50-3/100/100 → -100...+100 mbar
- DPC50-4/010/010 → -10...+ 10 mbar
- DPC50-1/010/000 → -10...+ 0 mbar
- DPC50-3/025/025 → -25...+ 25 mbar
- DPC50-4/025/000 → -25...+ 0 mbar