



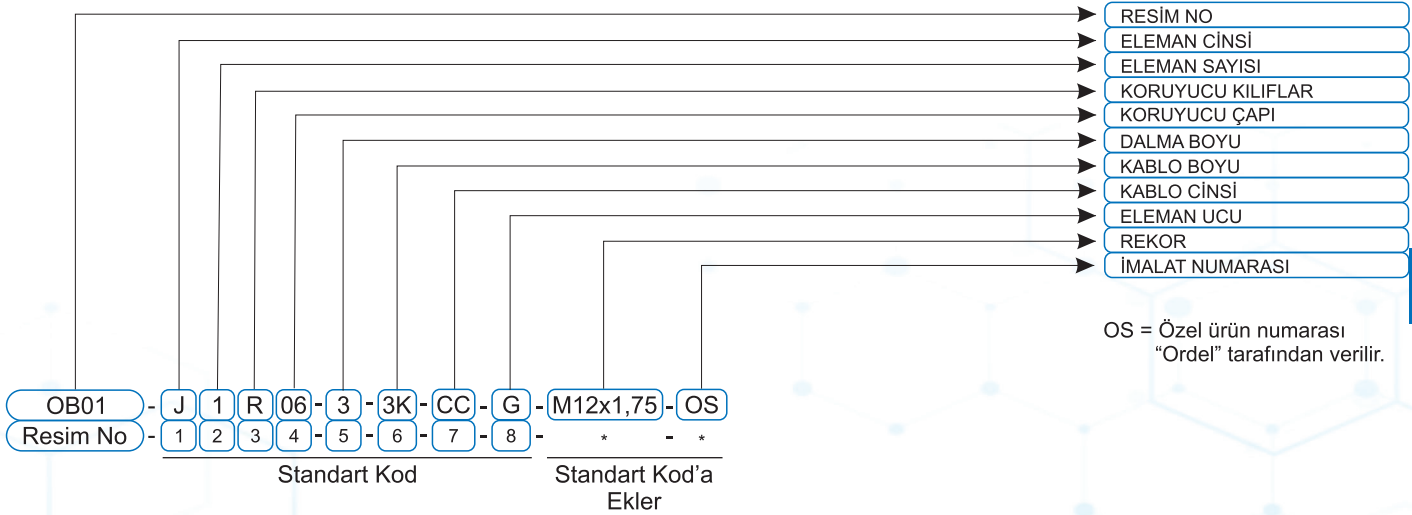
## BAYONET TİP TERMOKUPLLAR

### TANIM

Bayonet tip termokupullar genel olarak proses şartları daha kolay ortamlarda kullanılır. Sabit kablolu üretimdir. Yerleştirildikleri noktalara yay sıkıştırılmalı olarak sabitlenir. Metal boru kablo çıkışı tarafında sıkıştırılarak sabitlendiğinden sızdırmazlık özelliği yoktur.

Bu nedenle sıvılar için rutubetli ortamlarda kullanılamazlar. Özellikle metal blokların yüzeyinden temas ettirilerek veya metal içine açılan deliğe ısıtıcı bloklara belli yuvalarla yerleştirilerek kullanılır.

### ORDEL BAYONET TİP TERMOKUPL KODLAMA



8

### STANDART KOD

Resim numarası ve 8 ayrı bilgi içeren rakam ve harflerle kodlanır.

### STANDART KODA EKLER

Standart tiplerin içerdiği teknik özelliklere ek olarak gelen özellikler "STANDART TİP'E EKLER" bölümünde belirtilir. Bu özellikler aşağıda belirtilmiştir.

### ÖZEL DURUMLAR

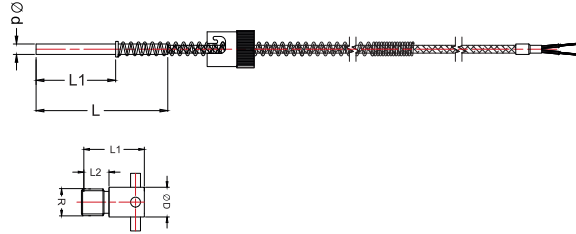
Standart tip ve standart tipe ekler ile tam olarak açıklanamayan ek özellikler özel resim numarası ile kodlanır. Bu durum "OS" imalat numarası ile ifade edilir.

<b>RESİM NO</b>	OB01, OB02, OB03, OB04, OB05, OB06, OB07, OB08, OB09	Bayonet termokuplların imalat şekilleri değişik imalat numaraları ile belirlenmiştir.															
<b>ELEMAN CİNSİ</b>	<table border="1"> <thead> <tr> <th>STANDART KODU (IEC 60584)</th> <th>ORDEL KODU</th> <th>IEC 60584</th> </tr> </thead> <tbody> <tr> <td>T</td> <td>T (Cu-Konst)</td> <td>IEC 60584</td> </tr> <tr> <td>J</td> <td>J (Fe-Konst)</td> <td>IEC 60584</td> </tr> <tr> <td>K</td> <td>K (NiCr-Ni)</td> <td>IEC 60584</td> </tr> <tr> <td>L</td> <td>L (Fe-Konst)</td> <td>DIN 43710</td> </tr> </tbody> </table>	STANDART KODU (IEC 60584)	ORDEL KODU	IEC 60584	T	T (Cu-Konst)	IEC 60584	J	J (Fe-Konst)	IEC 60584	K	K (NiCr-Ni)	IEC 60584	L	L (Fe-Konst)	DIN 43710	1. Haneye eleman cinsine göre o elemana karşılık gelen harf yazılır.
STANDART KODU (IEC 60584)	ORDEL KODU	IEC 60584															
T	T (Cu-Konst)	IEC 60584															
J	J (Fe-Konst)	IEC 60584															
K	K (NiCr-Ni)	IEC 60584															
L	L (Fe-Konst)	DIN 43710															
<b>ELEMAN SAYISI</b>	1 Tek eleman 2 Çift eleman	2. Haneye termokupll'un tek elemanlı veya çift elemanlı olmasına göre 1 veya 2 yazılır.															
<b>KORUYUCU KILIFLAR</b>	1.4305 (AISI303) = R Sarı (Pirinç) = U	3. Haneye dış koruyucu borunun cinsine göre karşısındaki harf yazılır.															
<b>KORUYUCU KILIF ÇAPI</b>	03,04,05,06,08 mm cinsinden yazılır.	4. Haneye dış koruyucu kılıf çapı yazılır. 1,4305 ve Sarı borular kullanılır. 4.hane çift rakamlıdır.															
<b>DALMA BOYU</b>	1 2 "cm" cinsinden yazılır. 3 4 5	5. Haneye dalma boyu yazılır. Standart imalat boy 3 cm'dir. İsteğe göre değişik boylarda üretim yapılabilir. 5.Hane tek rakamlıdır.															
<b>KABLO BOYU</b>	1K = 1m. 3K = 3m. 1,5K = 1,5m. 4K = 4m. 2K = 2m. 5K = 5m. 2,5K = 2,5m.	6. Haneye rakamın yanına "K" harfi yazılır. 2K=2metre kablolu, 4K=4metre kablolu demektir.															
<b>KABLO CİNSİ</b>	PP = PVC+PVC SS = Silikon+Silikon CC = Cam Elyaf+Cam Elyaf TT = Teflon+Teflon CCB = Cam Elyaf+Cam Elyaf+Blendaj	7. Haneye kablo cinsi yazılır.															
<b>ELEMAN UCU</b>	G = Topraklı Montaj	8. Haneye standart imalat topraksızdır. Topraklı montaj için kodun sonuna "G" yazılır.															
<b>REKOR</b>	M12x1 M12x1,5 M12x1,7 1/4" 1/8"	Standart imalat rekör M12x1,5'dur. Farklı rekör istendiğinde "standart kod'a ekler" bölümünde istenen rekör yazılır.															

## BAYONET TİP TERMOKUPLLAR

**OB01** tip bayonet termokuplda standart L boyu 30mm, çapı 6mm'dir. Prosese giren uç kısmı yay sıkıştırmalı rekör ile sabitlenir. Kablo çekilmemeli ve fazla yük bindirilmemelidir. Kablo boyu siparişte belirtilmelidir. Proses bağlantı rekörü standart M12x1,5 dişlidir. Değişik çap,boy ve rekör ölçüleri siparişte belirtilmelidir.

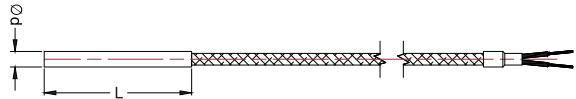
**Not:** Standart üretim topraksızdır.



OB01

**OB02** OB01'den farkı yay ve rekörü yoktur. Standart boyu 30mm ve çapı 6mm'dir. İsteğe bağlı olarak değişik boy ve çaplarda imalat yapılabilir.

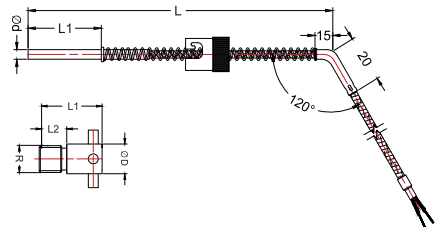
**Not:** Standart üretim topraksızdır.



OB02

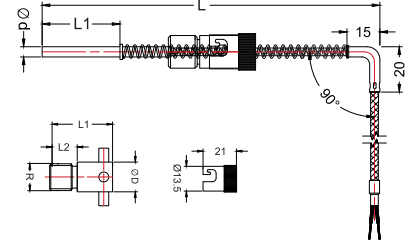
**OB03** OB01'in tüm özellikleri ile aynıdır. Tek fark 120° açılı olmasıdır. Büküm köşesine yük bindirilmemelidir.

**Not:** Standart üretim topraksızdır.



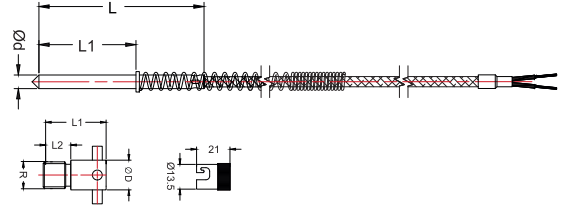
OB03

**OB04** OB01'in tüm özellikleri ile aynıdır.Farkı 90° açılı olmasıdır.  
**Not:** Standart üretim topraksızdır.



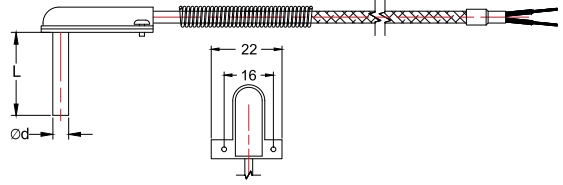
OB04

**OB05** OB01'den tek farkı ucunun sivri olması ve L boyundan sonra kablo tarafında çap düşmesi vardır.Bu nedenle yay dış çapı ile dalma boyu çapı aynı düzlemedir. Standart üretimde çap 8mm, L boyu 30mm'dir.  
**Not:** Standart üretim topraksızdır.



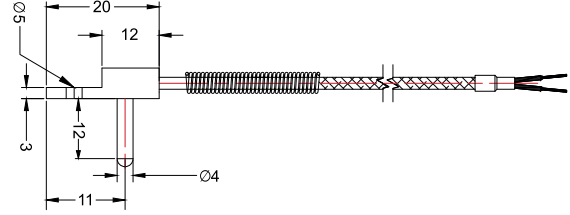
OB05

**OB06** Dirsekli ve sabit kablolu blok yuvalara yerleştirilmiş bir termokupl'dur. Montaj zorluğu olan proseslerde kullanılır. Siparişte boy,çap ve kablo uzunluğu belirtilmelidir.  
**Not:** Standart üretim topraksızdır.



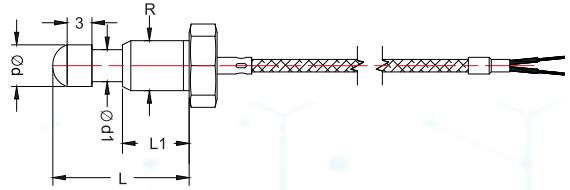
OB06

**OB07** Özel bir yapıda üretilen termokupl'dur. Standart üretimde L boyu 12mm, çap 4mm'dir. Çapı 5mm olan delikten kullanılacağı alana vida ile sabitlenir. Siparişte kablo boyu belirtilmelidir.  
**Not:** Standart üretim topraksızdır.



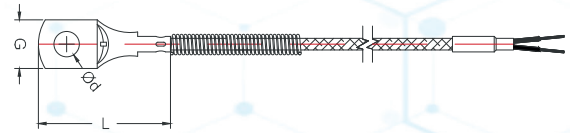
OB07

**OB08** Termokupl ucundaki boru üzerinde M6x10 hareketli rekor olan termokupl tipidir. Değişik rekor ölçülerinde üretilmektedir. Siparişte kablo boyu belirtilmelidir.  
**Not:** Standart üretim topraksızdır.



OB08

**OB09** Düz yüzey ölçümleri için tasarlanmış olup, civata ile bağlanarak montaj yapılmaktadır.Siparişte kablo boyu belirtilmelidir.  
**Not:** Standart üretim topraksızdır.



OB09

8

## BAYONET TİP TERMOKUPL KODLAMA ÖRNEKLERİ

RESİM NO	-	ELEMAN CİNSİ	ELEMAN SAYISI	KORUYUCU KILIF	DIŞ KILIF ÇAPI	-	DALMA BOYU	KABLO BOYU	ÖZEL DURUM	AÇIKLAMA
OB01	-	J	1	R	06	-	3	2K	M12x1,75	<b>OB01</b> Resmine uygun, Fe-Const (J) tipi elemanlı, eleman sayısı 1, dış çapı 6mm, koruyucu kılıf malzemesi 1,4305, dalma boyu 30mm, kablo boyu 2m. ve rekoru M12x1,75.
OB02	-	K	1	H	08	-	15	1,5K		<b>OB02</b> Resmine uygun, NiCr-Ni (K) tipi elemanlı, eleman sayısı 1, dış çapı 8mm, koruyucu kılıf malzemesi 1,4571, dalma boyu 150mm, kablo boyu 1,5m'dir.
OB03	-	K	2	U	08	-	10	5K	R¼"	<b>OB03</b> Resmine uygun, NiCr-Ni (K) tipi elemanlı, eleman sayısı 2, dış çapı 8mm, koruyucu kılıf malzemesi Piriç, dalma boyu 100mm, kablo boyu 1,5m ve Rekor ¼"dir.